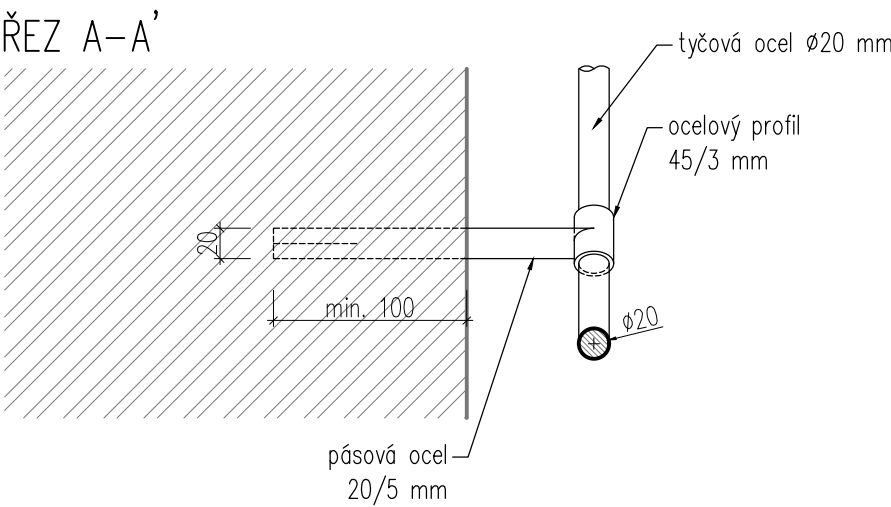
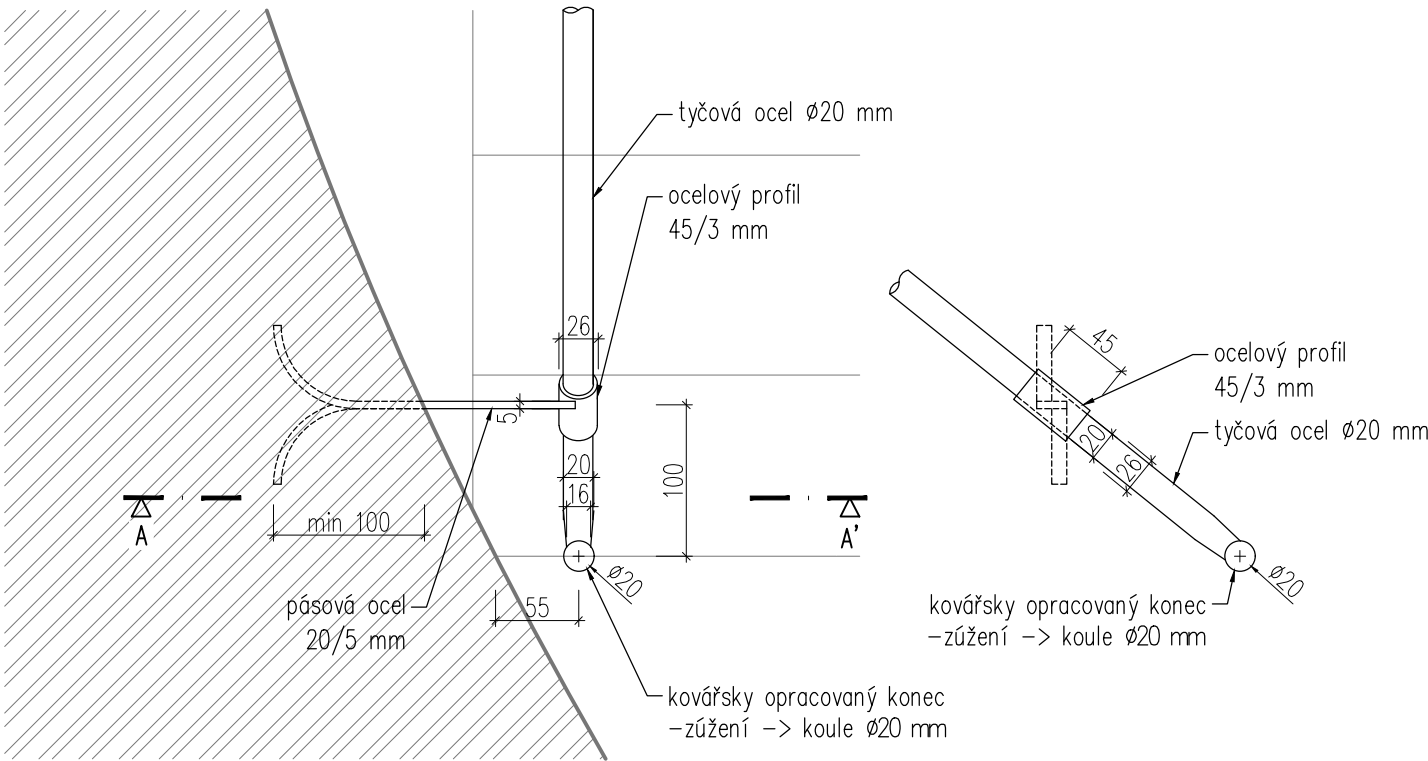
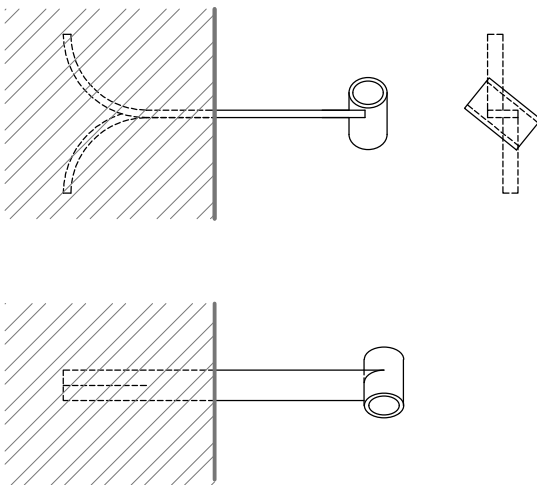


VÝKRES TVARU - MADLO nZ/201

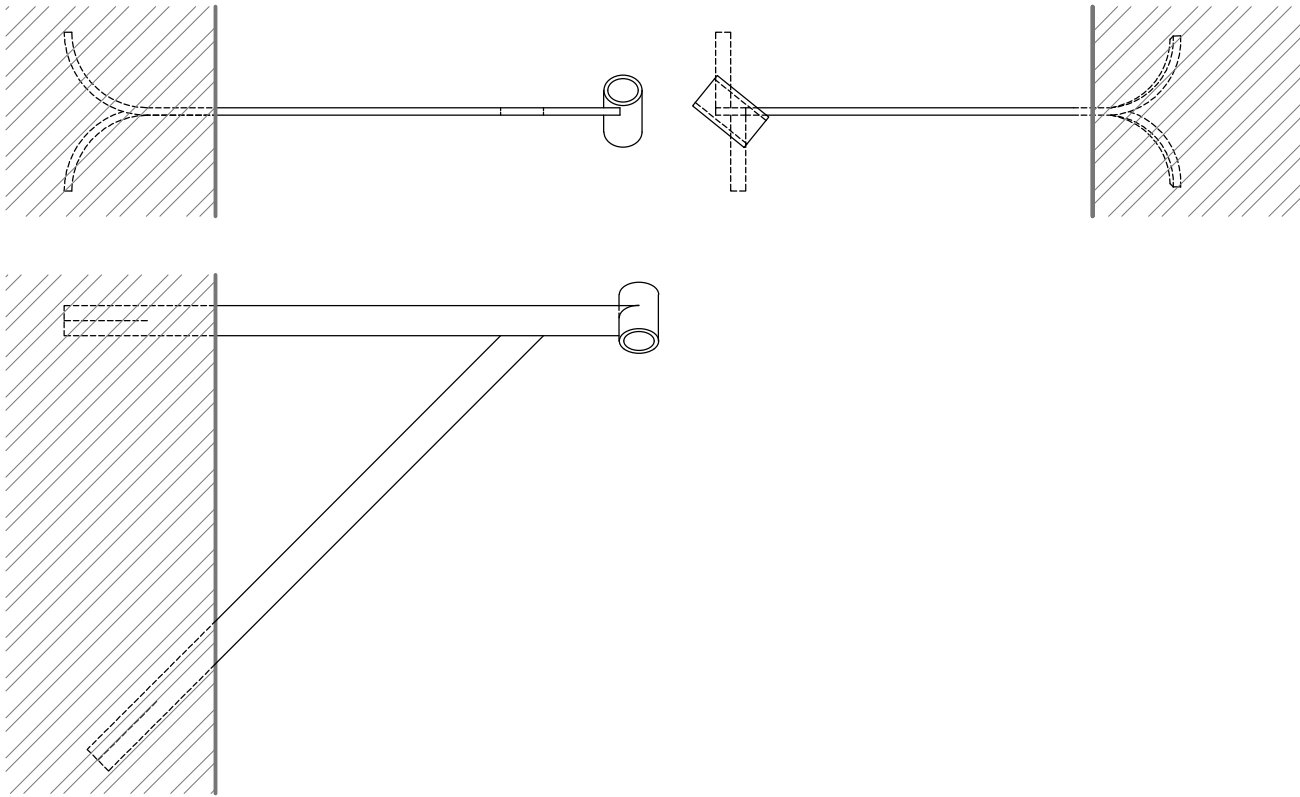
M 1:5



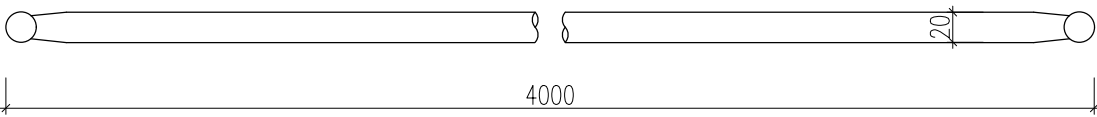
PODPĚRA



PODPĚRA SE VZPĚROU



VODÍCÍ TYČ



SOUČÁSTI


- 1x tyč madla; délka 3800 mm, Ø 20 mm, kovářsky opracované konce
- 1x podpěra madla se vzpěrou
- 2x podpěra madla

MATERIÁL A POVRCH

Materiál: tyčová a pásová ocel
Povrchová úprava: kovářská čerň

POZNÁMKY

- Přesný rozměr přizpůsobit stavbě (madlo bude začínat nad hranou prvního stupně a končit nad hranou posledního stupně).
- Madlo bude osazeno 900 mm nad schodišťové rameno.
- Případné změny zásadnějšího charakteru budou zpětně konzultovány s projektantem.
- Nejedná se o výrobní dokumentaci, pouze o výkres tvaru!
- Kótováno v mm.

vedoucí projektant	Ing. arch. Petr Řehořka		
zodpovědný projektant	Ing. arch. Petr Řehořka		
autor	Ing. arch. Petr Řehořka		
vypracoval	Ing. Martin Blažek		
investor	Město Třebíč, Karlovo nám. 104/55, 674 01 Třebíč	část	
místo stavby	parc. č. st. 578 (č. p. 190), 528/1, k. ú. Třebíč [769738]	D.1.1 Architektonicko-stavební řešení	
název stavby	OPRAVA A VYUŽITÍ VĚTRNÉHO MLÝNA V TŘEBÍČI - BOROVINĚ	formát	2 A4
stavební objekt	SO 01 Větrný mlýn	datum	11/2019
obsah	VÝKRES TVARU - MADLO nZ/201	stupeň PD	DPS
		měřítko	č. výkresu
		1:5	D.1.1.60